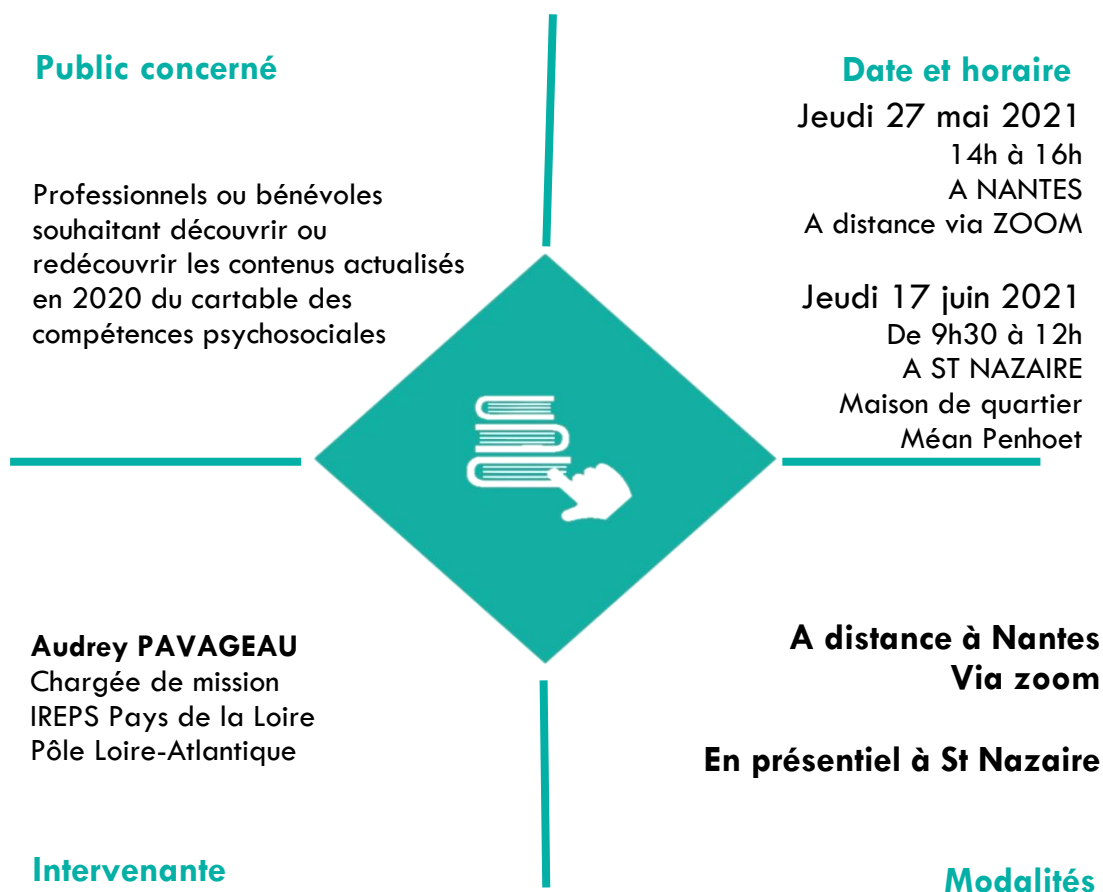


# Les Séances outils

## ACTUALISATION DU SITE CARTABLECPS.ORG

L'IREPS partage aux professionnels de l'éducation son expérience de projet de renforcement des Compétences Psychosociales (CPS) en milieu scolaire, pour des enfants de 8-12 ans dans un site : <http://www.cartablecps.org/page-1-0-0.html>

« Les compétences psychosociales sont la capacité d'une personne à répondre avec efficacité aux exigences et aux épreuves de la vie quotidienne. C'est l'aptitude d'une personne à maintenir un état de bien-être mental, en adoptant un comportement approprié et positif à l'occasion des relations entretenues avec les autres, sa propre culture et son environnement. » OMS (1993)



**Ces modalités sont susceptibles d'être modifiées en fonction de l'évolution du contexte sanitaire.**

**Nos méthodes pédagogiques nécessitent la participation de tous, pour la séance à distance, il est nécessaire d'avoir une connexion internet stable, un micro et une caméra allumée.**

## CONTACT

IREPS Pôle Loire-Atlantique  
Hôpital St Jacques- 85 rue St Jacques 44000 Nantes – 02.40.31.16.90 – [www.irepspdl.org](http://www.irepspdl.org)  
Stéphanie CHALLIER coordinatrice des séances de présentation d'outils [schallier@irepspdl.org](mailto:schallier@irepspdl.org)

# OBJECTIFS

L'objectif de cette séance est de faciliter le travail des acteurs en éducation et promotion de la santé en découvrant les contenus actualisés du cartable des cps, les nouvelles activités, nouveaux parcours...

La découverte des contenus actualisés du cartable nous permettra de faire du lien avec les repères d'implantation et d'intervention dans le champ des CPS. Au travers des manuels et des outils pédagogiques ci-dessous, nous focaliserons notamment sur une progression d'activités pour travailler les compétences « Savoir gérer son stress » et « Avoir une pensée créative ».

# PROGRAMME

**Le cartable des compétences psychosociales** IREPS Pays de la Loire (2010)

**Actualisation des Parcours "Après le confinement" / Parcours « gestion du stress » IREPS (Instance régionale d'éducation et de promotion de la santé) Pays de la Loire (2020)**

**Ce site de ressources** informatives et pédagogiques évolutif s'adresse aux personnes qui souhaitent renforcer les compétences psychosociales (CPS) des enfants et des pré-adolescents de 8 à 12 ans. Le site offre tout d'abord une partie d'apports théoriques destinée à répondre aux questions que l'on se pose sur les CPS : c'est quoi, d'où ça vient, pour quoi faire ?... Une autre partie offre ensuite les grands repères méthodologiques et pédagogiques pour construire et animer des séances. Une dernière partie est enfin entièrement consacrée à la pratique. Elle offre au choix des fiches d'activités ou bien des parcours regroupant une succession de séances. De nouveaux parcours sur le stress sont proposées. L'activité peut se conduire seule ou bien s'intégrer dans une séance. Les parcours présentent 2 ou 3 conducteurs de séances organisés en progression sur un thème comme les émotions, les qualités, les influences, le stress... Ils sont des outils "clefs en main" pour mener une animation d'environ 1 heure.

**[www.cartablecps.org](http://www.cartablecps.org)**



**Zenda. Le maître du stress** CESH (Centre d'Etudes sur le stress humain) ; S. Henderson ; P. Sénéchal (2020)

Ce **jeu** est conçu pour aider les enfants de 7 à 14 ans à développer leur compréhension du stress et leur habileté à le gérer dans différentes situations du quotidien. **Lien de la notice**

**Le jeu des COcréations : cheminez en équipe grâce à l'intelligence** A. Wormser ; E. Vialle ; J.-D. Joubert ; C. Kraemer (2019)

Conçu pour diffuser et utiliser des processus d'intelligence collective et des techniques de créativité, ce **jeu** permet de produire collectivement des idées, des solutions pour la réalisation d'un projet individuel ou collectif.

**Lien de la notice**



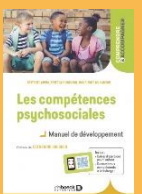
**Les compétences psychosociales. Bien-être, prévention, éducation** B. Lamboy (2021)

Les compétences psychosociales sont reconnues aujourd'hui comme un déterminant majeur de la santé, du bien-être et de la réussite éducative. Elles occupent ainsi une place centrale à la croisée des champs de la santé, de l'éducation, de la petite enfance et du social. **Lien de la notice**



**Les compétences psychosociales. Manuel de développement** B. Lamboy ; R. Shankland ; M.-O. Williamson (2021)

Cet **ouvrage de référence** intéressera fortement les professionnels de l'éducation, du social, de la santé souhaitant approfondir ses connaissances des CPS, renforcer ses propres CPS... **Lien de la notice**



**Pour compléter les outils présentés lors de cette séance** [Consulter notre portail documentaire en santé](#)

